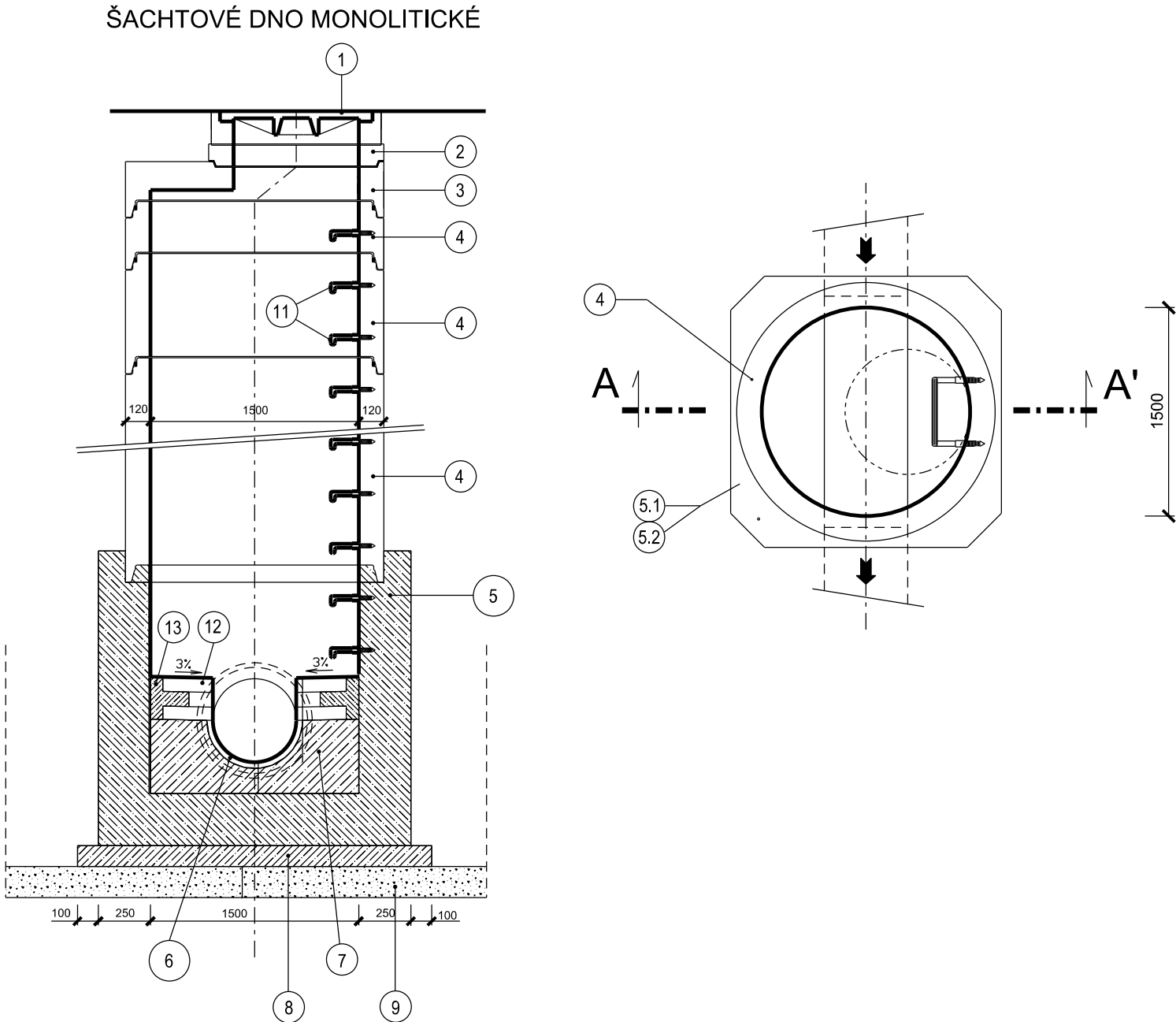


REVIZNÍ KANALIZAČNÍ ŠACHTA DN 1500

ŘEZ A-A'

ŘEZ B-B'



LEGENDA :

- 1 KANALIZAČNÍ POKLOP ŠACHTOVÝ DN 600 BEZ ODVĚTRÁNÍ, TŘ. D400
- 2 VYROVNÁVACÍ PRSTENCE DN 625 - SPOJENÍ SE SKRUŽÍ ČI POKLOPEM POMOCÍ SPECIÁLNÍ MALTY S PEVNOSTÍ min. 45 MPa
- 3 ZÁKRYTOVÁ DESKA DN 1500/625 S TĚSNĚNÍM
- 4 SKRUŽE SVĚTLÉHO PRŮMĚRU DN 1500 S TĚSNĚNÍM MEZI SKRUŽEMI
- 5 ŠACHTOVÉ DNO MONOLITICKÉ SVĚTLÉHO PRŮMĚRU DN 1500 Z BETONU C30/37 XA1
- 6 ČEDIČOVÝ PŮLŽLÁBEK VÝŠKY 1/2 DN S VYSPÁROVÁNÍM
- 7 BETON C30/37 XA1
- 8 PODKLADNÍ BETON C12/15 TLOUŠŤKY 100 mm
- 9 HUTNĚNÝ ŠTĚRKOPÍSKOVÝ PODSYP TLOUŠŤKY 150 mm
- 10 KAPSOVÉ STUPADLO
- 11 KRAMLOVÉ STUPADLO S OCELOVÝM JÁDREM A PE POVLAKEM
- 12 ČEDIČOVÉ KANALIZAČNÍ CIHLY
- 13 HOUŽEVNATÝ BETON S ČEDIČOVÝM KAMENIVEM

POZNÁMKA :

- V PŘECHODOVÉ SKRUŽI BUDE JEDNO STUPADLO KAPSOVÉ A KRAMLOVÉ STUPADLO S OCELOVÝM JÁDREM A PE POVLAKEM SE ZKRÁCENOU DÉLKOU
- POLOŽKA Č. 3 MŮŽE BÝT V ZÁVISLOSTI NA HLOUBCE ŠACHTY NAHRAZENA ZÁKRYTOVOU DESKOU DN 1000/625
- VŠECHNY REVIZNÍ ŠACHTY BUDOU MÍT NAD PŘECHODOVODU SKRUŽÍ MIN. JEDEN VYROVNÁVACÍ PRSTENEC

Kreslil:	Vypracoval:	Kontroloval:	Zodp. projektant:		
Ing. Pavel Černý	Ing. Pavel Černý	Ing. Jiří Žižka	Ing. Jaromír Šíkola		
Okres: Znojmo		k.ú.: Jezeřany			
Investor: Obec Jezeřany-Maršovice, Jezeřany-Maršovice 1, 671 75, IČ 00292931				Formát:	2x A4
Akce: OBEC JEZEŘANY-MARŠOVICE - PRODLOUŽENÍ DEŠTOVÉ KANALIZACE, V LOKALITĚ NA LOUKÁCH				Stupeň:	DÚR+DSP
				Datum:	1/2022
				Č. zak.:	22018
				Arch. č.:	
Příloha: REVIZNÍ KANALIZAČNÍ ŠACHTA DN 1500				Měřítko:	Číslo přílohy: D.6